

GUIA DE INÍCIO RÁPIDO

POSITIVO CHROMEBOOK N2422

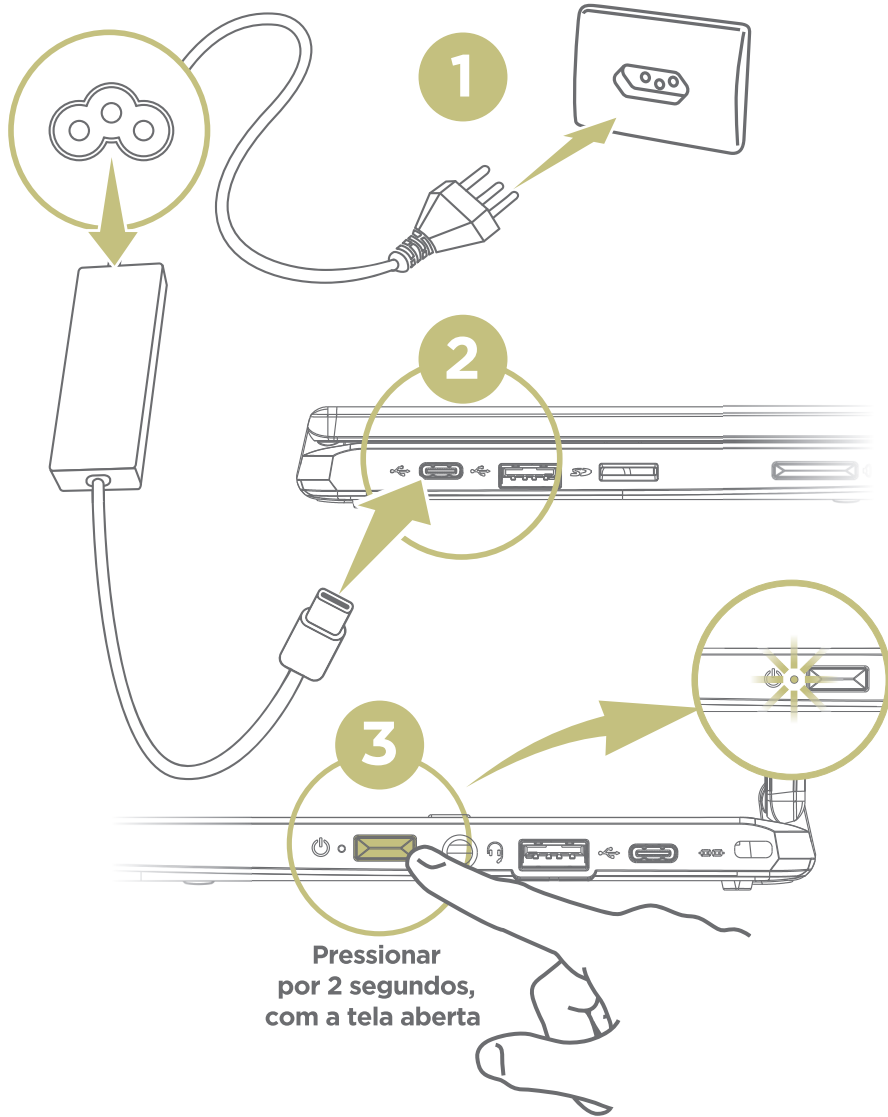
POSITIVO

CENTRAL DE RELACIONAMENTO POSITIVO
0800-644-6591

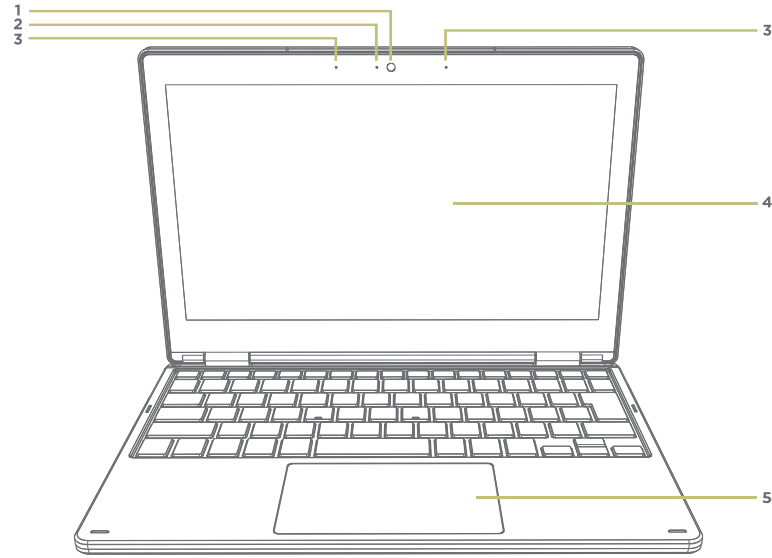
CONFIGURAÇÃO INICIAL

- O que vem na caixa:
- Positivo Chromebook
 - Adaptador de energia
 - Guia rápido e Certificado de Garantia
 - Acessórios opcionais para configurações selecionadas

Para configuração inicial, siga o passo a passo abaixo:
Após isso, siga as instruções que aparecerão na tela.

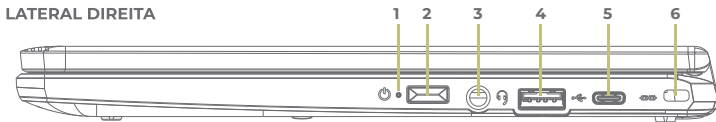


CONHECENDO O EQUIPAMENTO

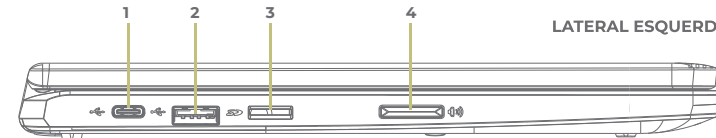


1	Câmera	Utilizado para fotos e videoconferência
2	LED da Câmera	O LED indica se a câmera está ligada ou desligada
3	Microfones	Utilizados para gravação de som e fala
4	LCD com tela sensível ao toque	Conjunto do LCD principal e a tela sensível ao toque (Touchscreen)
5	Touchpad	Área sensível ao toque, função de mousepad com 2 botões integrados

LATERAL DIREITA



1	LED de Status	O LED indica o estado de energia do produto
2	Botão Liga/Desliga	Aperte a tecla para ligar/desligar
3	Conector Audio Combo para Fone de ouvido / Headset	Conecte seu Fone de ouvido / Headset
4	Porta USB-A 3.2 Gen1	Conecte os dispositivos USBs suportados
5	Porta Tipo USB-C (USB 3.2 Gen2)	Conecte os dispositivos USBs suportados, dados, saída de vídeo e carregamento via adaptador AC
6	Trava Kensington	Abertura para trava Kensington



1	Porta Tipo USB-C (USB 3.2 Gen1)	Conecte os dispositivos USBs suportados, dados, saída de vídeo e carregamento via adaptador AC
2	Porta USB-A 3.2 Gen1	Conecte os dispositivos USBs suportados
3	Micro SD Card	Insira o cartão micro SD neste slot
4	Botão de volume	Aumente ou diminua o volume

MANUAL DO USUÁRIO

Para mais informações, consulte o manual eletrônico pelo QR-Code abaixo, na Pasta "Documentos" do seu notebook ou consulte o site www.positivoempresas.com.br



SUPORTE

Nos contate, será um prazer atendê-lo. Para que seu atendimento seja ágil, tenha sempre em mãos o número de série do seu equipamento e a nota fiscal de compra.

☎ **0800 644 6591**
de segunda a sexta-feira, exceto feriados nacionais, das 8 às 18 horas (horário de Brasília).



Preservação Ambiental

A conscientização ambiental faz parte da cultura de cada pessoa, faça a sua parte. Recomenda-se que seu equipamento antigo e em desuso não seja descartado no lixo comum. Para saber como colaborar, entre em contato através dos canais ao lado:



recicle@positivo.com.br



4002 6440
(capitais e grandes centros)
0800 644 7500
(demais regiões)



www.meupositivo.com.br/tiverde



POSITIVO

©2025 - Positivo Tecnologia. Todos os direitos reservados. Este documento é de propriedade da Positivo Tecnologia, não podendo ser reproduzido, transmitido, transcrito, total ou parcialmente, sem autorização prévia por escrito da mesma. Seu conteúdo possui caráter técnico-informativo. A Positivo Tecnologia reserva-se o direito de realizar as alterações que julgar necessárias em seu conteúdo sem prévio aviso. Todos os nomes de empresas e produtos citados são marcas registradas de seus respectivos proprietários. Fotos meramente ilustrativas e as cores podem variar conforme o modelo. Componentes sujeitos à alteração sem prévio aviso.



CERTIFICADO DE GARANTIA DE EQUIPAMENTOS POSITIVO

O prazo de garantia do equipamento consta no campo de observações da nota fiscal de compra. Na ausência desta, o prazo de garantia e modalidade de atendimento pode ser consultado através de contato com um dos números da Central de Relacionamento Positivo, tendo o número de série do equipamento em mãos.

Modalidades de Atendimento

1. Balcão - O equipamento deve ser encaminhado até a Assistência Técnica Autorizada Positivo Tecnologia indicada pela Central de Relacionamento Positivo.

2. On Site - Deve-se entrar em contato através de um dos telefones da Central de Relacionamento Positivo para comunicação do problema. Caso seja necessária a presença de um técnico para a correção do problema, será providenciado o agendamento de uma visita técnica.

Canais de Atendimento

Para que seu atendimento seja ágil, tenha sempre em mãos o número de série do seu equipamen- to e a nota fiscal de compra.

Ligue para a **Central de Relacionamento Positivo: 0800 644 6591**, de segunda a sexta-feira, exceto feriados nacionais, das 8 às 18 horas (horário de Brasília).

A Central de Relacionamento Positivo prestará o devido suporte e, se necessário, em caso de problemas no hardware, indicará a Assistência Técnica ou ponto de serviço, com localização mais próxima do seu endereço.

INSTRUÇÕES DE SEGURANÇA DE BATERIA

PARABÉNS! VOCÊ ACABA DE ADQUIRIR UM PRODUTO COM A QUALIDADE POSITIVO TECNOLO- GIA! POR FAVOR, PEDIMOS QUE LEIA ATENTAMENTE ESTAS INSTRUÇÕES ANTES DE UTILIZAR SEU PRODUTO, DE FORMA A GARANTIR UM USO SEGURO PARA VOCÊ OU SEUS FAMILIARES.

LEMBRE-SE: A GARANTIA CONTRATUAL É O PRAZO CONCEDIDO, POR MERA LIBERALIDADE, PELA POSITIVO TECNOLOGIA. A BATERIA QUE ACOMPANHA O SEU PRODUTO NÃO POSSUI ESTA COBERTURA, CABENDO APENAS NESTE CASO O PRAZO DE 90 (NOVENTA) DIAS DE GARANTIA LEGAL PARA EVENTUAIS RECLAMAÇÕES.

O MESMO SE APLICA PARA ACESSÓRIOS QUE ACOMPANHAM O PRODUTO, TAIS COMO: FONES DE OUVIDO, CARREGADOR, TECLADO, CAPA PROTETORA, CABO CONVERSOR MINI, MICRO-USB, CARTÃO REMOVÍVEL, CARTÃO SIM, CANETA APONTADORA E DEMAIS ITENS.

Se a bateria não for corretamente manuseada poderá lhe causar danos, por isso, observe as seguin- tes precauções, e evite mau uso do Produto e a exposição a ferimentos e lesões, NÃO submetendo o seu Produto a:

a) **Calor** - Não submeta o seu Produto à luz direta do sol e não o coloque perto de fontes de calor ex- cessivo, como carros fechados expostos ao sol, praia, piscina e outros. A carcaça externa poderá se deformar e os sensores internos poderão se danificar, causando danos ao seu Produto.

b) **Quedas e Golpes**

i. O seu Produto é um objeto sensível, portanto, tenha cuidado para não danificá-lo. Caso seu Produto sofra quedas, golpes, perfurações, seja queimado, esmagado, entre em contato com líquidos, ou sofra qualquer outro dano que possa lhe expor a riscos, recomendamos que descontinue o uso do seu Produto evitando superaquecimento e/ou ferimentos;

ii. Não utilize o seu Produto com a tela ou carcaça rachadas, com perfurações ou danos que possam expor seus componentes;

iii. Não corte, dobre, modifique, ou coloque objetos pesados ou pise no cabo do adaptador de energia.

c) **Umidade Excessiva ou chuva**

i. Não utilize ou submeta seu Produto próximo a nenhum líquido, tais como: água, chuva, produtos de limpeza, dentre outros, uma vez que podem causar curto-circuito e oxidação nos componentes eletrônicos, ocasionando o mau funcionamento ou inutilização do Produto.

ii. Não utilize ou mantenha seu Produto em locais muito úmidos, ou à maresia das praias. A umidade do vapor do chuveiro, das panelas e do mar, por exemplo, poderão causar curto-circuito e oxidação nos componentes eletrônicos, ocasionando o mau funcionamento ou inutilização do Produto.

d) **Vibração mecânica ou choque** - Não exponha o seu Produto a choques mecânicos ou vibração excessiva, sob pena de danificar os componentes internos e externos.

e) **Interferência magnética** - Não use seu Produto muito próximo a fontes eletromagnéticas, tais como: micro-ondas, televisão, alto-falantes grandes ou motores. A interferência poderá causar mau funcionamento do seu Produto.

f) **Atmosferas explosivas** - Não utilize ou carregue seu Produto próximo a áreas sob risco de explosão, como Postos de Gasolina, por exemplo.

g) **Armazenamento**

i. Mantenha o seu Produto sempre em local seco, arejado e com temperaturas entre 5°C e 35°C, e não o submeta a alterações abruptas de temperatura.

ii. Caso seu Produto seja um Notebook recomendamos que este seja preferencialmente armazenado com a bateria carregada com aproximadamente 70% de carga.

h) **Adaptador** - Não use um adaptador de energia desconhecido, danificado ou rompido, o uso nestas condições é muito perigoso e poderá causar incêndio ou explosão. Utilize o modelo que acompanha o Produto ou equivalentes recomendados pela POSITIVO. Conectar incorretamente o adaptador pode causar danos ao seu Produto.

i) **Substituição** - Não manuseie a bateria por conta própria. Não abra nem tente desmontar a bateria. Isso poderá causar superaquecimento, incêndio ou lesão. Se necessário, procure uma Assistência Técnica autorizada pela POSITIVO.

j) **Ventilação** - Caso seu Produto seja um Notebook recomendamos que não o coloque sobre camas, sofás, tapetes, no colo, em superfícies instáveis ou outras condições que possam cobrir ou bloquear as aberturas de ventilação de ar enquanto estiver em funcionamento. O bloqueio destas aberturas poderá provocar superaquecimento podendo causar deformações, mau funcionamento ou risco de incêndio. Utilize sempre o seu Produto em uma superfície rígida, plana e limpa.

k) **Carregamento em rede elétrica**

i. Ao carregar uma bateria, procure fazê-lo em local arejado. A bateria dissipa mais calor que o normal durante o processo de carregamento e caso esteja em local abafado poderá acabar queimando.

ii. Não mantenha seu Produto conectado a rede elétrica ou a qualquer fonte de alimentação próximo ao seu local de dormir, sob um cobertor, travesseiro, sofás ou mesmo junto ao seu corpo. O excesso de calor poderá ocasionar o superaquecimento do Produto podendo causar lesões. **NÃO DURMA SOBRE UM DISPOSITIVO OU ADAPTADOR DE ALIMENTAÇÃO.**

l) **Transporte** - Caso seu Produto seja um Notebook, recomendamos que antes de transportá-lo você se certifique de que o mesmo está desligado ou em modo de suspensão (com o indicador de carga/ alimentação) desligado, e não esteja superaquecido. A proximidade das mãos junto as aberturas de ventilação de ar poderão causar desconforto ou queimaduras.

m) **Normas e Regras**

i. Caso seu Produto seja um Notebook recomendamos que se o uso das funções sem fios for proibida dentro de aviões, desative todas as funções sem fios antes do embarque e ligue em modo Avião. Se for necessário desativar rapidamente as funções da rede sem fio, desligue o computador através do botão Liga/desliga.

n) **Limpeza do Equipamento** - Não utilize álcool (líquido ou gel) ou outros produtos de limpeza para limpar o seu aparelho. Use um pano macio, suave e seco para limpar a superfície da tela. Não use limpadores líquidos ou limpadores de vidro.

o) **Vida Útil da Bateria** - A bateria de seu Produto possui uma perda de capacidade natural ao longo do tempo de uso, que está associada com o número de ciclos de cargas realizado. Quando a redução da autonomia de sua bateria atingir aproximadamente a metade do tempo de quando era nova, sugerimos que seja providenciada a sua troca.

Estudos têm demonstrado que a vida útil da bateria poderá vir a ser prolongada caso exista o monito- ramento e gestão pelo usuário da carga mínima e máxima, recomendando-se manutenção da carga da bateria em montante não inferior a 25% e a carga máxima da bateria em montante não superior a 85%.

LEMBRE-SE: A GARANTIA NÃO COBRE PROBLEMAS POR MAU USO DO PRODUTO, LOGO, ALÉM DAS QUESTÕES ACIMA RELACIONADAS, RECOMENDAMOS A LEITURA DO MANUAL DE GA- RANTIA E EVITE A PERDA DA GARANTIA DO SEU PRODUTO.

DESCARTE: Quando entender que o seu produto Positivo ou alguma parte dele, como baterias, mouse, teclado, chegou ao final da vida útil, entre em contato com a Positivo pelo e-mail: **recicle@positivo.com.br** ou pelo telefone **0800 644 7500** ou **4002-6440** (capitais e grandes centros). Por e-mail ou telefone, você receberá os dados da Assistência Técnica mais próxima, onde poderá deixar seu Produto para que seja dado um destino final ambientalmente adequado.

NÚMERO DE SÉRIE DO PRODUTO

Na parte inferior do seu notebook você encontrará a etiqueta com o Número de Série do produto. Não remova nem danifi- que esta etiqueta. Ela é necessária para entrar em contato com a Central de Relacionamento Positivo em caso de dúvidas ou problemas com o seu notebook.



A posição das teclas, botões e conexões pode variar conforme o modelo do notebook, em caso de dúvidas consulte o manual eletrônico que acompanha o produto.